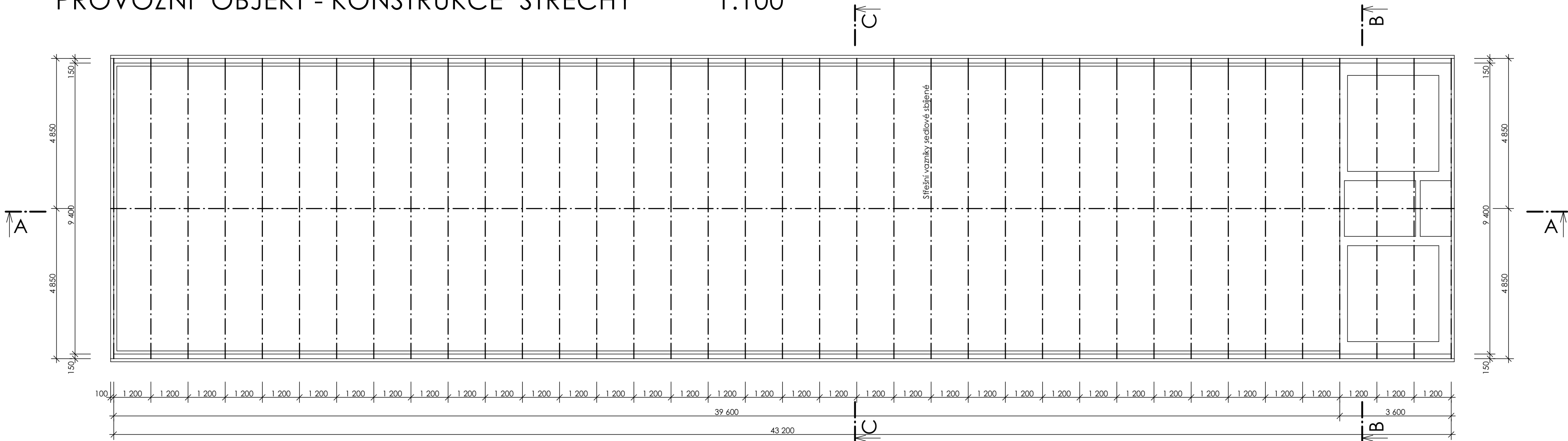
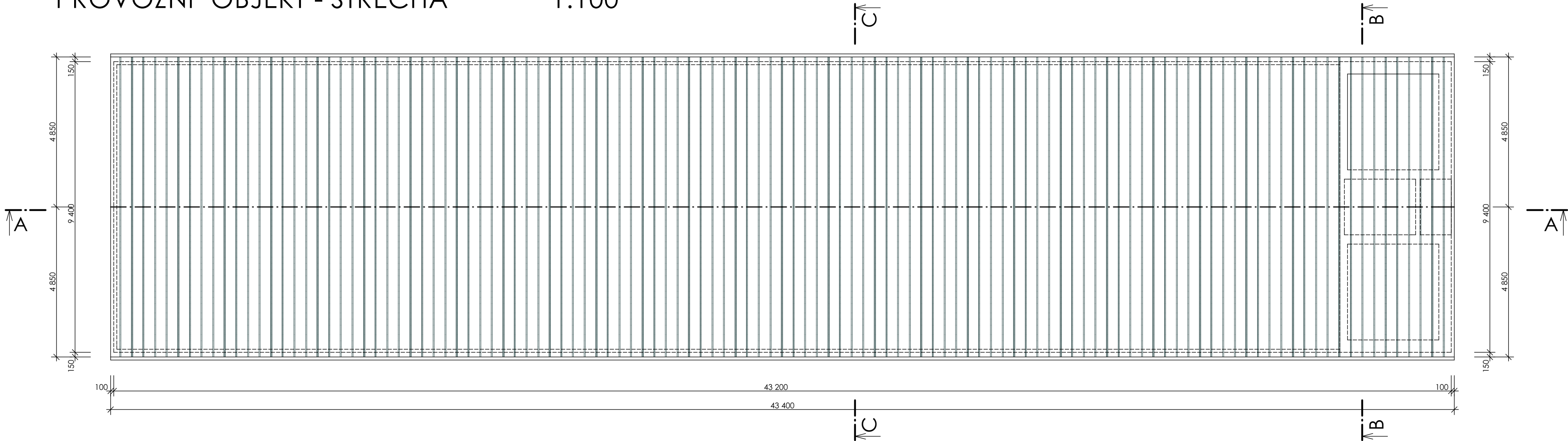


PROVOZNÍ OBJEKT - KONSTRUKCE STŘECHY 1:100



PROVOZNÍ OBJEKT - STŘECHA 1:100




STŘEŠNÍ VAZNÍKY

Nosnou konstrukci střechy tvoří sedlové dřevěné sbíjené vazníky. Vazníky jsou osazovány v rozteči 1 200 mm a kotveny jsou do dřevěného rámu stěnových panelů. V místech nad zděnou částí jsou vazníky přes podkladní práh prokotveny do betonové stropní konstrukce (resp. věnců).

STŘEŠNÍ PLÁŠŤ, KLEMPÍŘSKÉ KONSTRUKCE

Nosnou konstrukci střešního pláště tvoří sedlové dřevěné sbíjené vazníky. Vazníky shora zaklopeny bedněním a na podklad z lepenky položena krytina z pozinkovaných plechových šablon. Okapní žlaby, odpadní roury, oplechování parapetů z pozinkovaného plechu.

Zodpovědný projektant	Vypracoval	Technická kontrola	<div>projekty studio statika de statika</div> <div> Ing. Vladimír Zevl</div> <div>Br. Veverkových 2717 Pardubice 530 02 ArchCENTRUM</div> <div>tel. / fax: 466 616 30 e-mail: zevl@archcen.cz</div>	
Ing. Vladimír Zevl	Ing. Vladimír Zevl			
Kraj: Pardubický	Místo: Pardubice, Cihelna			
Investor: Povodí Labe, státní podnik, Víta Nejedlého 951, 500 03 Hradec Králové				
Akce:	POVODÍ LABE, ZÁVOD PARDUBICE DEMOLICE PROVOZNÍHO OBJEKTU 02 DOKUMENTACE BOURACÍCH PRACÍ		Projekt	Dokumentace bouracích prací
Datum			08 / 2016	
Formát			A2 (4 A4)	
Zakáz. číslo			Ze 17 05	
Část:				
Příloha:	KONSTRUKCE STŘECHY, STŘECHA		Měřítko: 1 : 100	Číslo přílohy: D. 03